



POLITECNICO
MILANO 1863

DIPARTIMENTO
DI INGEGNERIA GESTIONALE

Il secondo anno di Ingegneria Gestionale

20.09.2022 | Marika Arena, Marco Melacini

Agenda

1. **Le opportunità internazionali**
2. **Il curriculum del terzo anno**
3. **Il piano degli studi**
4. **Vivere il Campus**

Le opportunità internazionali

01

International Exchanges at Management Engineering (BSc and MSc)



Exchange and double degree agreements with **> 200 institutions**
(incoming + outgoing)

International Exchanges at Management Engineering (BSc and MSc)



Exchange and double degree agreements with **> 70 institutions**
(incoming + outgoing)

International Exchanges at Management Engineering

Standard «Erasmus» exchange

Normally 1 semester abroad
(on average 30 credits)

More than 160 destinations
worldwide

Both at BS and MS level

Cultural experience

International Alliances

Normally 1 year abroad
(it depends on the program),
possibly in more sites

Alliance4Tech, UNITECH,
GlobalE3

MS level

Intensive experience

International Double/Dual Degrees

1,5-2 years abroad

- International Double Degrees promoted by POLIMI (more than 40 programs), at BS and MS level
- International Double Degrees promoted by SoM- POLIMI (Audencia, Solvay, Tongjii, Tsinghua), only at MS level

**Intensive experience,
Double degree**

International Double (Dual) Degree promoted by POLIMI-SoM

- Dedicated programs for ME MSc students
- 5 positions for each institution every year
- 1,5 years abroad (80-90 credits)
- Suggested Majors for each institution
- Only for MSc students
- Minimum threshold = GPA > 26/30
- Each program has its specific rules and study plan



International Dual Degree promoted by POLIMI-SoM

**1st year of the MSC
at POLIMI
(60-70 credits)**

**2nd year of the MSC
at the host
institution (60-70
credits)**

**Internship and
final work at the
host institution**

International Alliances – UNITECH

Up to 1 year abroad, in 1 site

3 weeks throughout the year of mutual experiences (in 3 other sites)

Approx. 20 extra credits to be done, on top of the required credits

UNITECH standard study plans exist, based on partner schools' academic offering

1 specific call at POLIMI

<https://www.polimi.it/studenti/esperienze>

[-allestero/mobilita-per-studio/unitech/](https://www.polimi.it/studenti/esperienze/-allestero/mobilita-per-studio/unitech/)

Approx. 1-2 ME students per year, based on internal competition



International Alliances – Alliance4Tech

Founded in 2016, it is still at pivotal stage

“**Free mobility**” idea: students can move amongst European campuses, earning credits

It is based on a **2-semester abroad** approach

A list of available courses for each site is available

www.alliance4tech.eu

Part of the regular mobility call



International Alliances – Alliance4Tech

**At least 60 credits
to be taken at
POLIMI (only for
MSc courses)**

**Semester abroad
in Berlin, Paris,
(London)**

**Semester abroad
in Berlin, Paris,
(London)**

A list of available courses for
each site is available, and it is
annually revised

Think International Series

Series of events on topics transversally related to internationalization, organized for all DIG students throughout the Academic Year, in collaboration with professors, students, alumni and international partners.

To help students think strategically with their minds open to the rest of the world; to promote internationalization, as well as to reflect on the benefits and opportunities, including the professional ones, that an experience abroad can entail.



What does it mean to Think International?

The first step has to be a change in mindset, which we aim to bring about by giving students the chance to know and understand the intrinsic, long-term value of an international experience, before they have to take the actual step of choosing among the many opportunities offered by the University.

It is never too soon to start thinking about it. And this is why these events have been organized by the Department of Management, Economics and Industrial Engineering for all Bachelor and Master of Science students, in collaboration with professors, students, alumni, and international partners, to help students think strategically with their mind open to the rest of the world, with curiosity and without any kind of prejudice.

- 📍 Wednesday, November 24, 2021 | 5:00 - 6:30 pm
 Europe? Easier said than done. Exploring the Management Engineering EU Exchange Partnerships
 More information available [here](#)
- 📍 Monday, November 29, 2021 | 6:00 - 7:30 pm
 Chilean initiatives for Sustainability and Resilience: Engineering and Management
 More information available [here](#)
- 📍 Monday, December 13, 2021 | 6:00 - 7:00 pm
 Technology and Innovation in Colombian Agriculture and Food Industry
 More information available [here](#)
- 📍 Wednesday, December 15, 2021 | 5:00 - 6:00 pm
 Venturing Further Afield. Studying in less familiar countries, outside the EU
 More information available [here](#)

Think International Series – New edition a.y. 2022/23

The **2022/23 edition** will start with the first event on **October 18th**. We will speak about China, the numerous international opportunities available for Management students, and the meaning of an experience abroad in China. During the event, we will host professors **Elisa Negri** and **Lucio Lamberti**, experts in China, and several testimonials who will enrich the event with aspects related to the Chinese academic system as well as customs, traditions and culture.

In the next few weeks, you will receive further details and the **registration form** for the event. So, **check out your Polimi mailbox!**

In addition, the event will be published on the **SOM website** (Categories>Think International), where you will also find the recordings of the previous series of event.

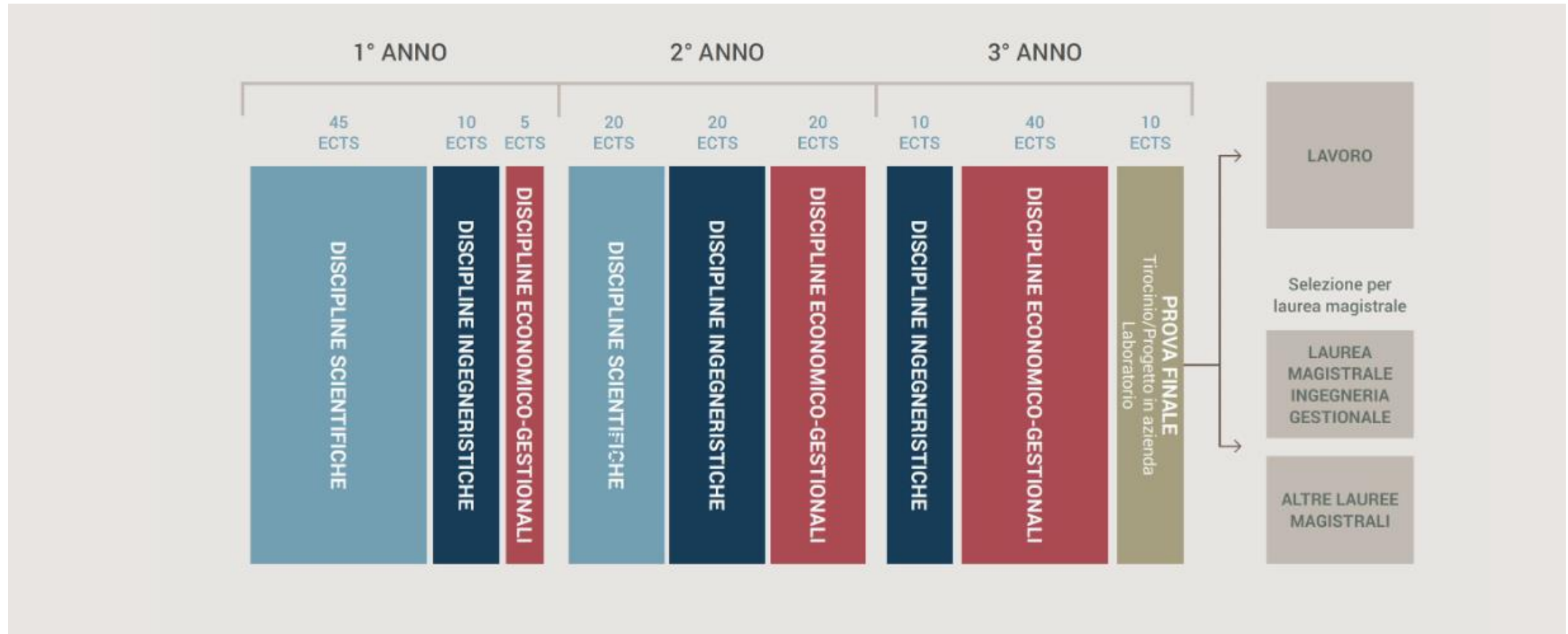
WE HOPE TO SEE YOU THERE!



Il curriculum del terzo anno

02

Il Percorso Formativo della Laurea Triennale



Il Curriculum degli Studi: 3° anno

3° ANNO - Insegnamenti	Sem	ECTS	ECTS
Sistemi Integrati di Produzione	1	10	10
Fondamenti Chimici per le Tecnologie	1	10	
Sistemi Energetici	1	10	
Applicazioni dell'Energia Elettrica	1	10	
Scienza delle Costruzioni	2	10	
Elementi di Macchine e Meccanica Applicata	2	10	
Gestione e Organizzazione Aziendale	1	10	10
Gestione degli Impianti Industriali	1	10	10
Economia II (Macroeconomia)	1	5	5
Comportamento Organizzativo	2	5	5
Business Data Analytics	2	10	10
Laboratorio di Analisi e Modellazione dei Processi	2	7	7
Project Work	2	7	
Prova Finale	2	3	3

Sia il *Project Work* (PW), sia il *Laboratorio di Analisi e Modellazione dei Processi* (LAMP) attribuiscono un **punteggio, compreso fra 0 e 8 punti, da aggiungersi alla media degli esami** (espressa in centodecimi)

La conferma della scelta effettuata è funzione di una graduatoria (criteri dei bandi erasmus)

} 10 CFU

Assessment Center

A partire da marzo 2017 abbiamo lanciato insieme al Career Service un progetto per gli studenti del terzo anno della laurea triennale

- Attività volta alla valutazione di alcune competenze comportamentali
 - o Ogni studente ha la possibilità di conoscere meglio i propri punti di forza e le aree di miglioramento: Lavoro di gruppo su un caso e proposta di soluzione
 - o Colloquio individuale
 - o Feedback individuale strutturato sul profilo delle competenze
- Gli assessor sono professionisti con competenze specifiche e non rappresentano le aziende di provenienza
- Periodo: Autunno e Primavera Iscrizioni: studenti ricevono un link di
- Iscrizione a valle della presentazione dell'iniziativa fatta ad inizio corsi



Ammissione alla LM

- Il processo di ammissione è svolto attraverso i **servizi on line**: <http://www.poliorientami.polimi.it/come-si-accede/>
- **Requisiti per ammissione** per LM in ingegneria gestionale:
 - Laurea conseguita in non più di 4 anni e mezzo (9 semestri)
 - Superamento di un **valore soglia**, relativo alla media degli esami:

Corso di Studi di provenienza	Soglia «corretta» di ammissione
Ingegneri Gestionali del Politecnico di Milano	$23 + (N-3)/2$

N= numero di anni impiegati a partire dalla prima immatricolazione presso un qualsiasi ateneo italiano per il conseguimento della laurea

- ES 3,5 anni (7 semestri) → 23,25; 4 anni → 23,5; 4,5 anni → 23,75

NB ATTENZIONE: Fare una applicazione sola per management engineering (non c'è differenza fra i diversi major)



Il piano di studi

03

Il piano degli studi

Le informazioni per gli studenti si trovano al link: <https://www.polimi.it/studenti-iscritti/>

STUDENTI ISCRITTI

Informazioni, regolamenti e link utili per gli studenti iscritti al Politecnico di Milano ai corsi di Laurea e di Laurea Magistrale, ed ai Corsi Singoli.

› Cosa fare dopo l'immatricolazione

› Ammissione alla Laurea Magistrale

NORME E REGOLAMENTI PER GLI STUDENTI



› Piano degli studi e OFA di inglese e italiano

› Requisiti lingue: inglese e italiano

› Mobilità Internazionale

› Interruzione, sospensione, rinuncia, decadenza

› Borse di studio e premi di laurea (non DSU)

› Tasse, borse e agevolazioni economiche

› Attività didattiche e Esame di laurea

› Passaggi e trasferimenti

› Esame di stato

› Archivio

Il piano degli studi

Le informazioni per gli studenti si trovano al link: <https://www.polimi.it/studenti-iscritti/>

PIANO DEGLI STUDI E OFA DI INGLESE E ITALIANO



Anno accademico 2021/2022

- Cos'è il piano degli studi
- Come presentare il Piano degli Studi
- Modifiche facoltative al Piano degli Studi nel secondo semestre
- Opzioni PSPA (Piano degli Studi Preventivamente Approvato)
- Quando presentare il Piano degli Studi
- OFA (Obblighi formativi aggiuntivi) di Inglese e di Italiano

Il piano degli studi

SPECIFICHE DI PRESENTAZIONE PER I CORSI DI LAUREA TRIENNALI (+ CORSO DI LAUREA MAGISTRALE IN INGEGNERIA EDILE-ARCHITETTURA)

Il piano degli studi ha validità annuale, quindi nel periodo preposto alla presentazione devi inserire **prioritariamente** gli esami che avevi nel piano precedente e che risultano non superati al momento della presentazione di quello nuovo, poi puoi aggiungere nuove frequenze di insegnamenti mai inseriti in precedenza.

Gli insegnamenti di secondo semestre già frequentati vanno reinseriti nel nuovo piano anche se si ha intenzione di sostenerli negli appelli di recupero di Gennaio/Febbraio, se superati in questa sessione verranno eliminati dalle nuove frequenze richieste e non saranno conteggiati nei cfu per il calcolo della quota di contributo onnicomprensivo.

In fase di iscrizione all'esame ricordati che li dovrai selezionare dagli esami dell'anno accademico precedente.

Il piano degli studi: errori comuni da evitare

ESAMI DA INSERIRE

- E' necessario rispettare la regola di inserire gli insegnamenti in ordine di anno di corso: si inseriscono quindi tutti gli insegnamenti non superati nell'anno precedente e poi si inseriscono i successivi. A esempio se non si sono superati Analisi I e GSLP, prima di inserire Gestione degli impianti e gli altri insegnamenti del terzo anno è necessario inserire Analisi I e GSLP

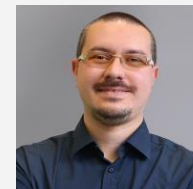
ESAMI CHE LIBERANO CFU SUL PIANO STUDI PER LA MODIFICA DI FEBBRAIO

- Gli unici insegnamenti che, se superati nella sessione invernale d'esame (es gennaio e febbraio 23), libereranno cfu sono quelli che sono stati frequentati lo scorso secondo semestre (es marzo/giugno '22) e dei quali non è stato superato l'esame nella sessione estiva e in quella autunnale.
- NON è possibile ne aggiungere ne togliere insegnamenti del I semestre dal piano. La modifica riguarda solo insegnamenti del II semestre

Le figure di riferimento

COORDINAMENTO CCS

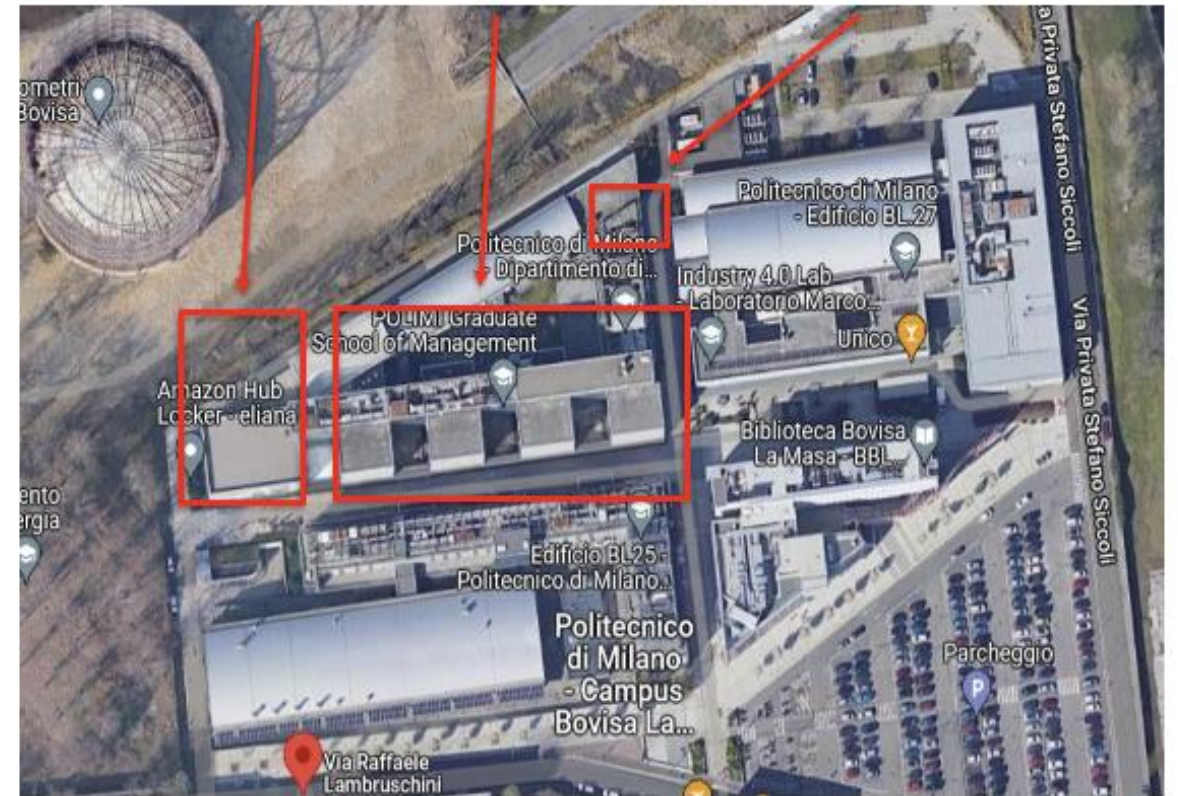
- Coordinatore del CCS: prof Marika Arena
- Responsabile LT: prof Marco Melacini
- Responsabile LM: prof Evila Piva
- Riferimento Campus Cremona: prof Luca Fumagalli



Le figure di riferimento

- Segreteria Didattica (Programme office)
 - Responsabile: Duran Claudio
 - Posizione: all'interno del Dipartimento di Ingegneria Gestionale (via Lambruschini 4, campus Bovisa)
- Ricevimento studenti in presenza: su appuntamento

GSOM SOM/DIG Segreteria Didattica



I contatti principali

Sito Politecnico: www.polimi.it

Sito del Corso di Laurea: www.som.polimi.it – sezione formazione

Segreteria Didattica: management-engineering@polimi.it

Rappresentanti: rappresentantistudenti-ccsgestionale@polimi.it

Usate la **casella di posta elettronica** assegnata dal Politecnico! Leggete quotidianamente le email che vi vengono inviate e consultate il sito

I contatti principali

Sito del Corso di Laurea: www.som.polimi.it – sezione formazione

The screenshot displays the website's navigation and main content. At the top, a dark header contains menu items: PERSONE, DOVE SIAMO, KNOWLEDGE, EVENTI, NEWSLETTER, LAVORA CON NOI, INTRANET, ALBO E BANDI, social media icons, ITALIANO, and LOG IN. Below this is a dark banner with the text: "MIP Politecnico di Milano diventa POLIMI Graduate School of Management. Cliccando sulle pagine relative al MIP e ai suoi corsi, verrai reindirizzato sul nuovo sito". The main navigation bar includes: POLITECNICO MILANO 1863 SCHOOL OF MANAGEMENT, LA SCUOLA, **FORMAZIONE** (with a sub-menu 'Formazione'), RICERCA, LABS E CENTRI, FACULTY, and ALUMNI. The main content area is divided into four columns: 1. STUDENTI E CARRIERE (with a blue arrow pointing to it), listing LAUREA TRIENNALE, LAUREA MAGISTRALE, PHD, MBA, MASTER, and MANAGEMENT ACADEMY. 2. AZIENDE, listing FORMAZIONE PER LE AZIENDE, FORMAZIONE CUSTOM, FORMAZIONE OPEN, FINANZIA LA TUA FORMAZIONE, and RECRUITING E NETWORKING. 3. ISTITUZIONI E PUBBLICA AMMINISTRAZIONE, listing MASTER, FORMAZIONE OPEN, and FORMAZIONE CUSTOM. 4. FLEXA Il tuo digital mentor.

I contatti principali

Sito del Corso di
Laurea:
www.som.polimi.it -
sezione formazione



STUDIA CON NOI

AMMISSIONE

↓
DIDATTICA

Dopo l'immatricolazione

Dopo l'immatricolazione al Corso di Studio di Ingegneria Gestionale conoscere:

- il manifesto degli studi
- il regolamento didattico
- i piani di studio disponibili

Inoltre, ti consigliamo di fare riferimento alla pagina www.polimi.it/st informazioni utili allo svolgimento della tua carriera universitaria.

Calendario accademico

Calendario accademico del Politecnico di Milano

Calendario accademico della Scuola di Ingegneria Industriale e dell'Inf

Consulta periodicamente la bacheca avvisi sul sito della Scuola o del te di data.

Lezioni, orari, programmi

Sito del Corso di Laurea: www.som.polimi.it - sezione formazione

Regolamento didattico



Sintetizza le informazioni generali e le regole del Corso di Studio (Pubblicato ogni anno in primavera)

Contenuti importanti:

- Presentazione generale del Corso di Studio
- Obiettivi formativi generali
- Sbocchi professionali e mercato del lavoro
- Schema del Corso di Studio e successivi livelli di formazione
- Contenuti del Corso di Studio (requisiti e modalità didattiche e di frequenza)
- Piano di studi (Insegnamenti a scelta, precedenza, attività supplementari)
- Contatti utili

www.polimi.it → Corsi → Laurea Triennale



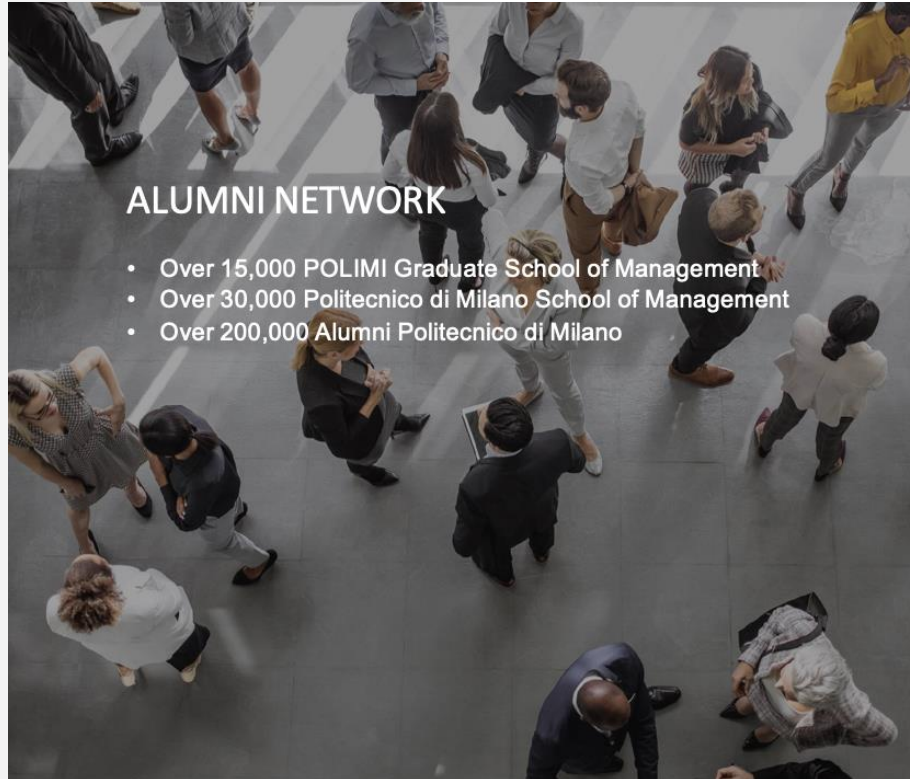
Polimi-app-ita



Vivere il Campus

04

ALUMNI Community



Over 200,000 alumni of Politecnico di Milano and 30,000 of the School of Management form a community of diverse people and partners. **We see the power of relationships as a constant source of enrichment, innovation, and inspiration, personal and professional.**

ALUMNI Community

- Provide us constructive feed-backs about our courses / initiatives (e.g. fill in the quality questionnaire at the end of the course, which is anonymous; provide comments and suggestions about how we can improve; be professional and not arrogant)
- Provide us suggestions about initiatives that can be implemented or share initiatives that could be of your interest you are aware about (e.g. conferences, summer schools)
- Participate in the campus life through the channels that are already available ...



Student Representatives Council



John Edgar Powell
2^o Year Bachelor
johnedgar.powell@mail.polimi.it



Martina Legnani
1^o Year Master
martina.legnani@mail.polimi.it



Marco Cesaro
3^o Year Bachelor
marco1.cesaro@mail.polimi.it



Elena Fiorani
3^o Year Bachelor
elena.fiorani@mail.polimi.it



Anuar Mancini
3^o Year Bachelor
anuar.mancini@mail.polimi.it



Anita Notarianni
2^o Year Bachelor
anitaclara.notarianni@mail.polimi.it



Marco Guerini
3^o Year Bachelor
marco1.guerini@mail.polimi.it



Chiara Castellotti
2^o Year Bachelor
chiara1.castellotti@mail.polimi.it



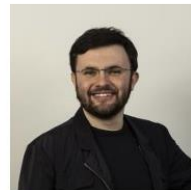
Pietro Fossati
2^o Year Master
pietro.fossati@mail.polimi.it



Matteo Crivellari
1^o Year Master
matteo.crivellari@mail.polimi.it



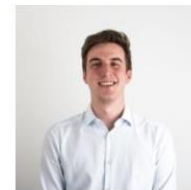
Matteo Boveri
3^o Year Bachelor
matteo.boveri@mail.polimi.it



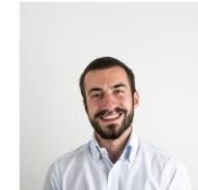
Fabrizio Vasconi
3^o Year Bachelor
fabrizio.vasconi@mail.polimi.it



Emanuele Carbone
2^o Year Bachelor
emanuele1.carbone@mail.polimi.it



Davide Rola
3^o Year Bachelor
Davide.rola@mail.polimi.it



Stefano Garavaglia
3^o Year Bachelor
stefano3.garavaglia@mail.polimi.it



Lorenzo Trittoni
3^o Year Bachelor
lorenzo.trittoni@mail.polimi.it



Marco Airoldi
2^o Year Master
marco.airoldi@mail.polimi.it



Lorenzo Lione
3^o Year Bachelor
lorenzo.lione@mail.polimi.it



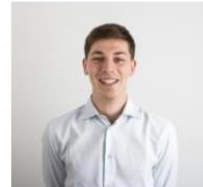
Riccardo Rao
2^o Year Master
riccardo.rao@mail.polimi.it



Silvia Zindato
--
silvia.zindato@mail.polimi.it



Giuseppe Costagliola
2^o Year Master
giuseppe.costagliola@mail.polimi.it



Giovanni Alesani
3^o Year Bachelor
Giovanni.alesani@mail.polimi.it



Vittoria Giardi
2^o Year Master
vittoria.giardi@mail.polimi.it



Simone Rapella
3^o Year Bachelor
Simone.rapella@mail.polimi.it



Felipe Menezes Crissaf Bolelli
3^o Year Bachelor
Felipe.menezes@mail.polimi.it

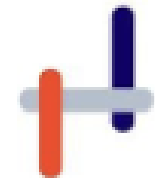
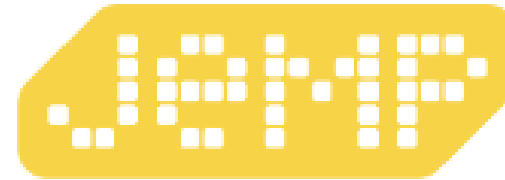
Clubs & Associations of Management Engineering

HSA is aimed at creating a dynamic university life in Management Engineering cooperating with all the other clubs and associations.



Scan our Linktree, discover our latest proposals and look at our profiles.

Feel free to send us a message to discover the amazing world of associations.



Entrepreneurship Club

What is JEMP

A **students' association** that performs **consulting projects** for real companies with business, marketing, IT and design services.



Some of our clients



What we do



**PROJECTS
IN&OUT**



**WORKSHOP/
TRAINING**



TEAMBUILDING



Business Game

Sign up here!



The business game is organized with **Davide Minardi**, director at **Deloitte**, and it will ask different groups of students to identify opportunities for improvement of a company operating in a specific sector.

When: October 6th

Time: 5pm - 9pm

Language: Italian



Recruitment

Sign up for the next recruitment session, applications are open **until October 16th!**

JEMP is waiting for you!

Visit our website www.jemp.it





Grazie per l'attenzione