



POLITECNICO
MILANO 1863

DIPARTIMENTO
DI INGEGNERIA GESTIONALE

Benvenuti al primo anno di Ingegneria Gestionale!

15.09.2022 | Marika Arena, Marco Melacini

Agenda

1. **L'universo Politecnico**
2. **Il Corso di Studio in Ingegneria Gestionale**
3. **Come avere successo a Ingegneria Gestionale**
4. **Vivere il Campus**

L'universo Politecnico

01

La dimensione “umana”

Il Logo prende origine
da un cartone di
Raffaello - “La Scuola
di Atene” - conservato
presso la Pinacoteca
Ambrosiana, Milano



POLITECNICO
MILANO 1863



La dimensione “umana”

Il Logo prende origine da un cartone di Raffaello - “La Scuola di Atene” - conservato presso la Pinacoteca Ambrosiana, Milano



Over **1.500** professors and
1.200 administrative staff

Over **45.000**
students

12
Departments



Schools of
**Architecture,
Design,
Engineering**

Ranked **1st in Italy,**
7th in Europe, 20th Worldwide

QS World University Ranking 2021-
Engineering & Technology



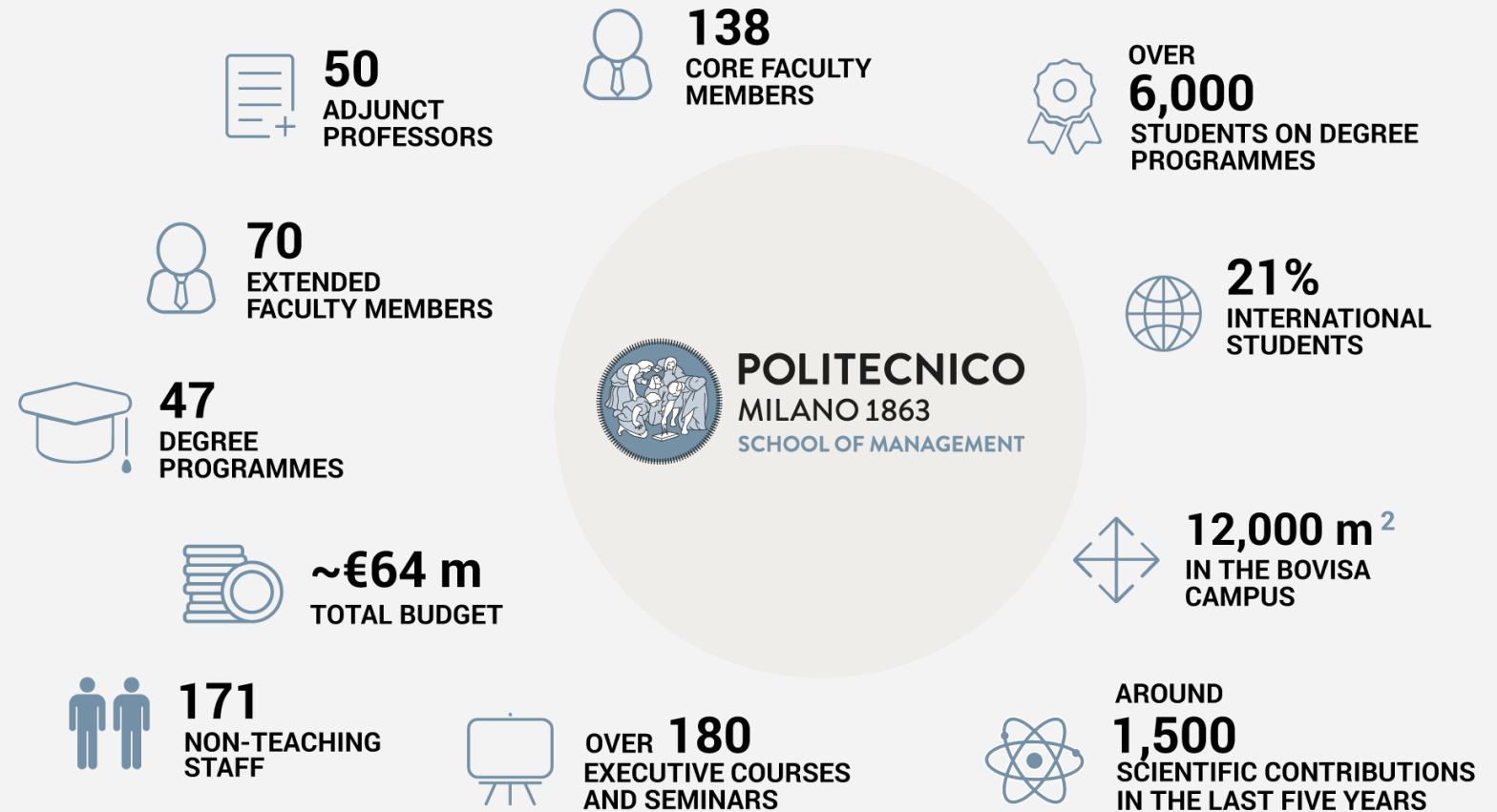
School of Industrial and Information Engineering

«Our focus is on building a culture of excellence and a strong sense of common purpose aimed at creating distinctive value in the professional profile of our graduates»

La scuola coordina le attività didattiche per la maggior parte delle lauree e delle lauree magistrali in Ingegneria del Politecnico di Milano, coprendo una vasta area culturale: aerospaziale, automazione, bioingegneria, chimica, elettrica, elettronica, energia, produzione industriale, informatica, management, materiali e nanotecnologie, matematica, meccanica, nucleare, fisica e telecomunicazioni.

School of Management:

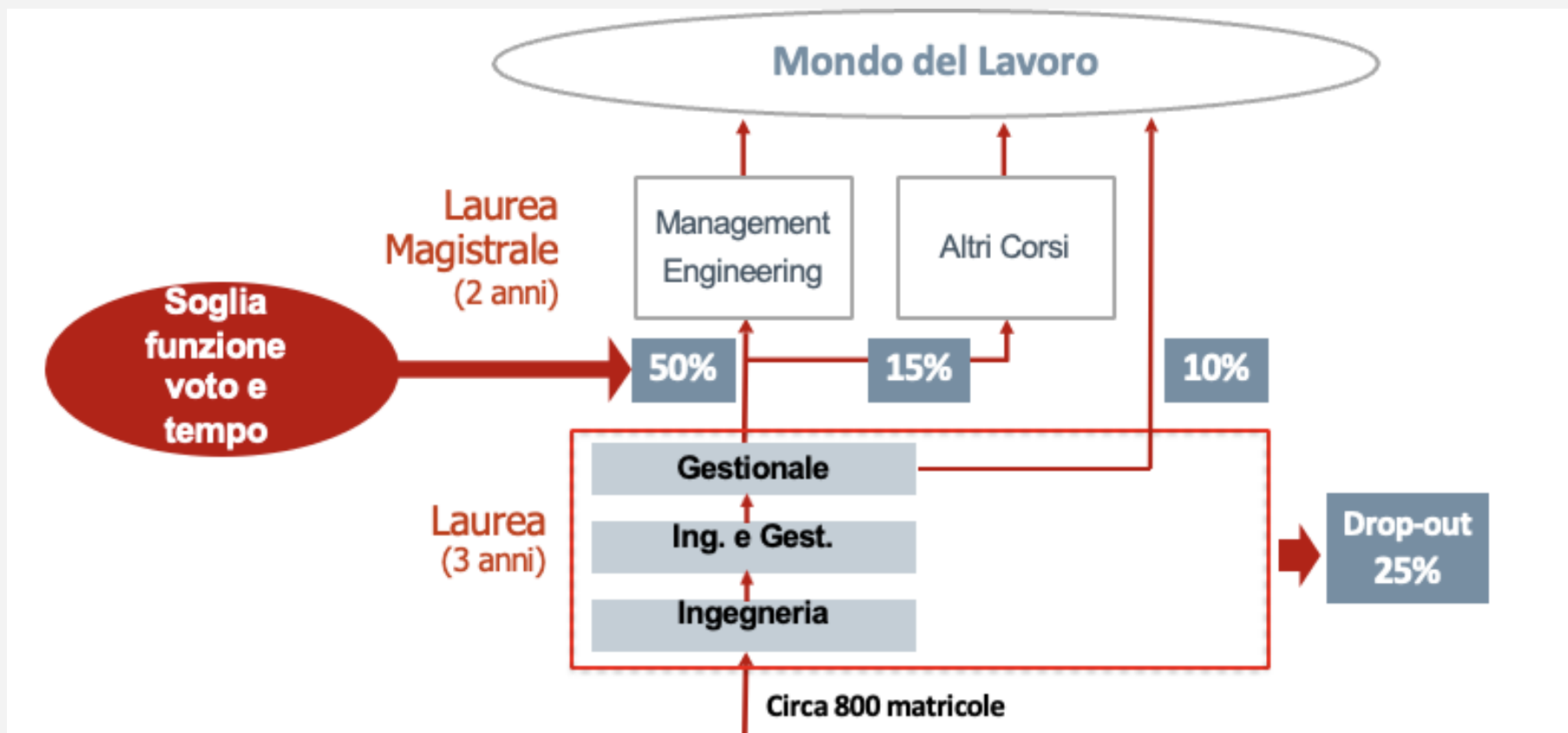
«To contribute to the collective good through a critical understanding of the opportunities offered by innovation»



Il Corso di Studio in Ingegneria Gestionale

02

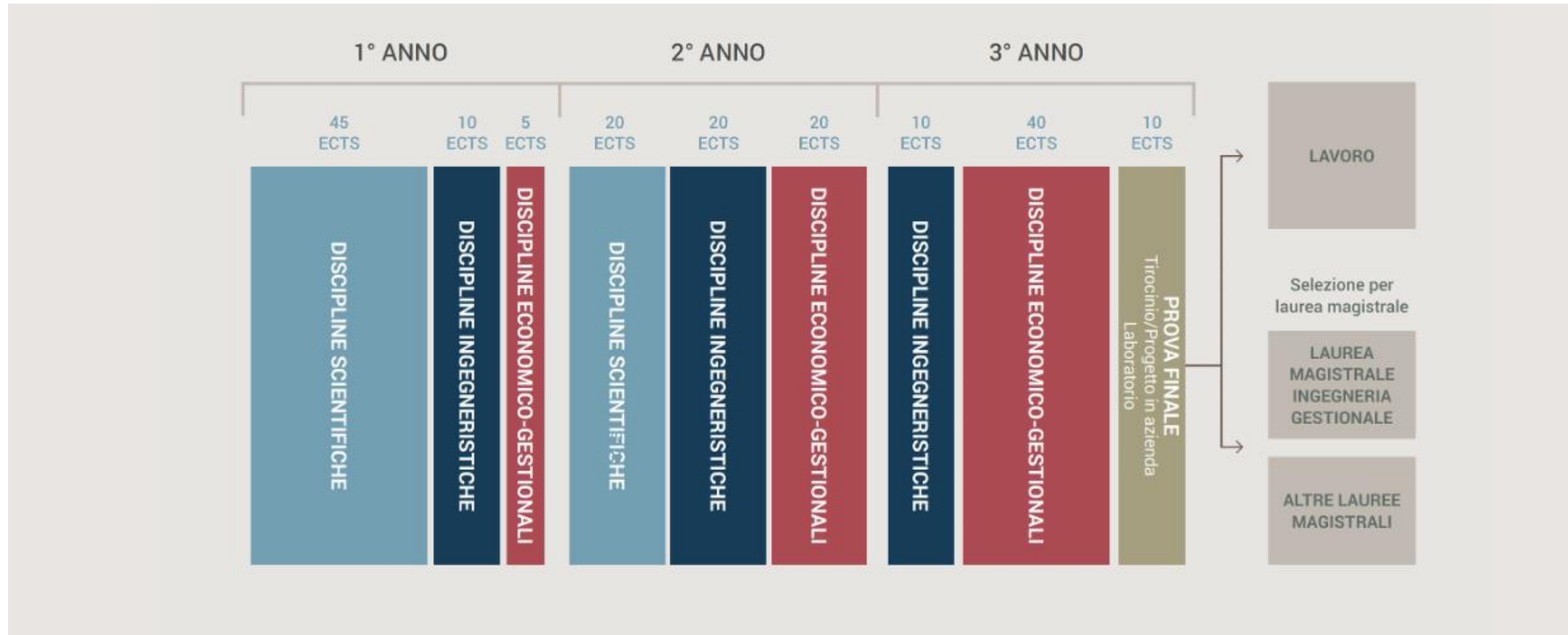
Il Percorso formativo



Obiettivi di apprendimento

1. **Comprende** i principi scientifici ed ingegneristici fondamentali e la loro declinazione nelle diverse tecnologie adottate in impresa
2. **Conosce** le variabili di contesto, le funzioni, i processi e le aree decisionali fondamentali in ambito aziendale ed industriale
3. **Progetta** soluzioni applicando l'approccio scientifico ed ingegneristico (apprendimento, ragionamento e modellizzazione basati su una solida preparazione multidisciplinare) nell'affrontare problemi ed opportunità in ambito aziendale ed industriale
4. **Interagisce** in modo professionale, efficace, responsabile e costruttivo con i colleghi in ambito lavorativo

Il Percorso Formativo della Laurea Triennale



Il Curriculum degli Studi: 1° anno

1° ANNO - Insegnamenti	Sem	ECTS
Analisi Matematica I e Geometria	1	10
Informatica	1	10
Fisica Sperimentale	1	10
Analisi Matematica II	2	10
Probabilità e Statistica Matematica	2	5
Fisica Tecnica	2	5
Fondamenti di Elettrotecnica	2	5
Economia I (Microeconomia)	2	5

MSc in Management Engineering overall structure

Core Curriculum		Major	Elective	Master thesis 15 ECTS
Accounting, Finance & Control	Strategy & Marketing	<p>3 OUT OF 4</p> <ul style="list-style-type: none"> Quality Data Analysis Operations Management Logistics Management Industrial Technologies 	<p><i>Industry 4.0</i></p> <ul style="list-style-type: none"> <i>Industrial Management</i> <i>Supply Chain Management</i> <i>Circular Economy</i> <i>Energy Management</i> <i>Sustainability & Social Impact</i> 	
		<p>Business & Industrial Economics + 2 OUT OF 4</p> <ul style="list-style-type: none"> Quality Data Analysis Operations Management Logistics Management Industrial Technologies 	<p><i>Business Strategy & Transformation</i></p> <ul style="list-style-type: none"> <i>Analytics for Business</i> <i>Digital Business Innovation</i> <i>Entrepreneurship</i> <i>Innovation Management</i> <i>Complex Projects Business</i> <i>International Business</i> 	
	Leadership & Innovation	<p>Business & Industrial Economics + 2 OUT OF 3</p> <ul style="list-style-type: none"> Operations Management Logistics Management Industrial Technologies 	<p><i>Finance</i></p>	
60 ECTS		25 ECTS	20 ECTS	

Come avere successo a Ingegneria Gestionale

03

Come avere successo a Ingegneria Gestionale?

Occorre **studiare!**

....ma **quanto?**

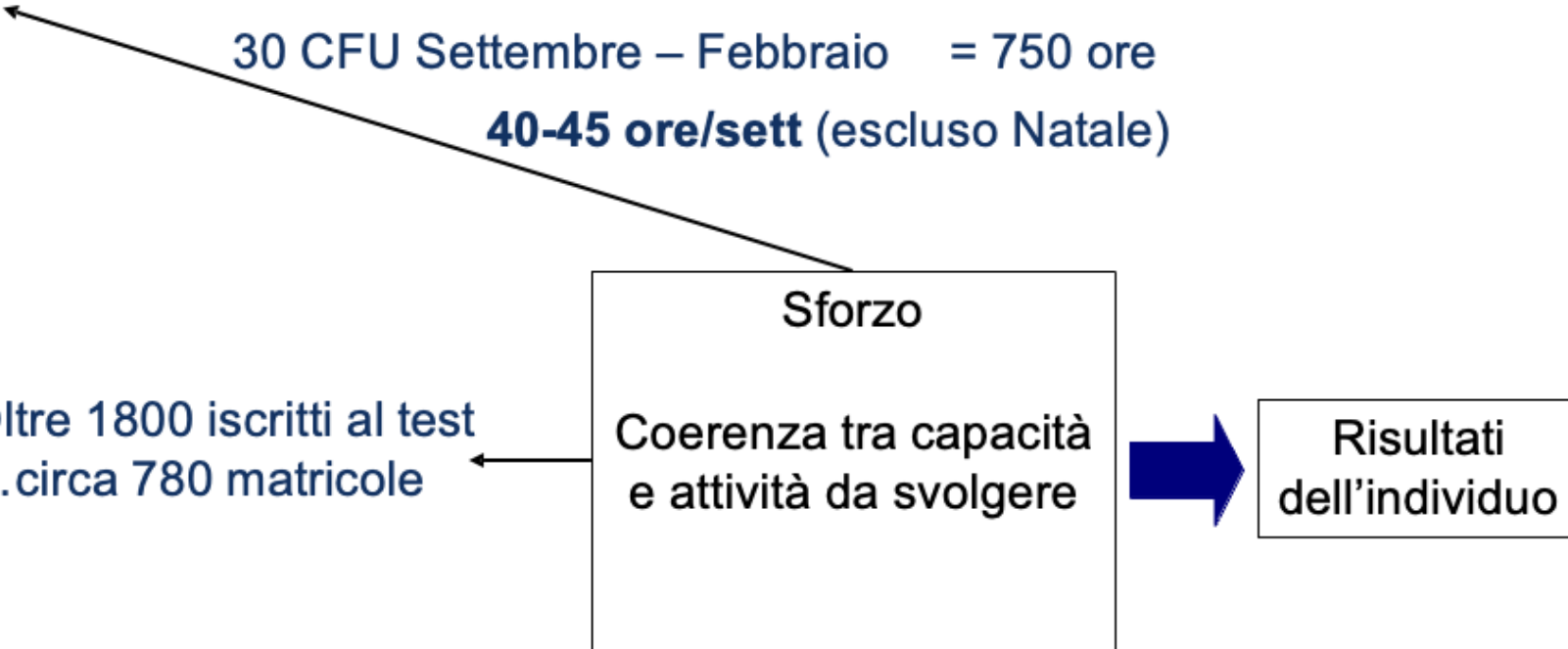
30 CFU Settembre – Febbraio = 750 ore

40-45 ore/sett (escluso Natale)

Oltre 1800 iscritti al test
...circa 780 matricole

Sforzo
Coerenza tra capacità
e attività da svolgere

Risultati
dell'individuo



Alcuni suggerimenti pratici

- Seguire le lezioni
- Studiare da subito (20 ore/sett oltre a quelle di presenza alle lezioni) e tenere un ritmo
- Sfruttare l'orario di ricevimento per chiarimenti (da subito) e il tutorato (negli insegnamenti in cui viene offerto)
- Affrontare gli esami in modo serio
- Confrontarsi con altri studenti
- Sfruttare le prove intermedie del primo anno di corso
- Gestire al meglio il tempo a disposizione nei periodi di sospensione delle lezioni per studiare in vista degli esami di profitto

Il Percorso Formativo della Laurea Triennale

Calendario accademico 2022/2023

Sessione d'esame		1 SEMESTRE				Sessione d'esame		2 SEMESTRE				Sessione d'esame	
agosto 2022	settembre 2022	ottobre 2022	novembre 2022	dicembre 2022	gennaio 2023	febbraio 2023	marzo 2023	aprile 2023	maggio 2023	giugno 2023	luglio 2023		
1 lun	1 gio	1 sab	1 mar	1 gio	1 dom	1 mer	1 mer	1 sab	1 lun	1 gio	1 sab		
2 mar	2 ven	2 dom	2 mer	2 ven	2 lun	2 gio	2 gio	2 lun	2 mar	2 ven	2 dom		
3 mer	3 sab	3 lun	3 gio	3 sab	3 mar	3 ven	3 ven	3 lun	3 mer	3 sab	3 lun		
4 gio	4 dom	4 mar	4 ven	4 dom	4 mer	4 sab	4 sab	4 mar	4 gio	4 dom	4 mar		
5 ven	5 lun	5 mer	5 sab	5 lun	5 mer	5 dom	5 dom	5 mer	5 ven	5 lun	5 mer		
6 sab	6 mar	6 gio	6 dom	6 mar	6 ven	6 lun	6 lun	6 gio	6 sab	6 mar	6 gio		
7 dom	7 mer	7 ven	7 lun	7 mar	7 sab	7 mar	7 mar	7 ven	7 dom	7 mer	7 ven		
8 lun	8 gio	8 sab	8 mar	8 gio	8 dom	8 mer	8 mer MI	8 sab	8 lun	8 gio	8 sab		
9 mar	9 ven	9 dom	9 mer	9 ven	9 lun	9 gio	9 gio PCL	9 dom Pasqua	9 mar	9 ven	9 dom		
10 mer	10 sab	10 lun	10 gio	10 sab	10 mar	10 ven	10 ven	10 lun Lunedì dell'Angelo	10 mer	10 sab	10 lun		
11 gio	11 dom	11 mar	11 ven	11 dom	11 mer	11 sab	11 sab	11 mar	11 gio	11 dom	11 mar		
12 ven	12 lun	12 mer	12 sab	12 lun	12 gio	12 dom	12 dom	12 mer	12 ven	12 lun	12 mer		
13 sab	13 mar	13 gio	13 dom	13 mar	13 ven	13 lun	13 lun	13 gio	13 sab	13 mar	13 gio		
14 dom	14 mer	14 ven	14 lun	14 mer	14 sab	14 mar	14 mar	14 ven	14 dom	14 mer	14 ven		
15 lun	15 gio	15 sab	15 mar	15 gio	15 dom	15 mer	15 mer	15 sab	15 lun	15 gio	15 sab		
16 mar	16 ven	16 dom	16 mer	16 ven	16 lun	16 gio	16 gio	16 dom	16 mar	16 ven	16 dom		
17 mer	17 sab	17 lun	17 gio	17 sab	17 mar	17 ven	17 ven	17 lun	17 mer	17 sab	17 lun		
18 gio	18 dom	18 mar	18 ven	18 dom	18 mer	18 sab	18 sab	18 mar	18 gio	18 dom	18 mar		
19 ven	19 lun	19 mer	19 sab	19 lun	19 gio	19 dom	19 dom	19 mer	19 ven	19 lun	19 mer		
20 sab	20 mar	20 gio	20 dom	20 mar	20 ven	20 lun	20 lun	20 gio	20 sab	20 mar	20 gio		
21 dom	21 mer	21 ven	21 lun	21 mer	21 sab	21 mar	21 mar	21 ven	21 dom	21 mer	21 ven		
22 lun	22 gio	22 sab	22 mar	22 gio	22 dom	22 mer	22 mer	22 sab	22 lun	22 gio	22 sab		
23 mar	23 ven	23 dom	23 mer	23 ven	23 lun	23 gio	23 gio	23 dom	23 mar	23 ven	23 dom		
24 mer	24 sab	24 lun	24 gio	24 sab	24 mar	24 ven	24 ven	24 lun	24 mer	24 sab	24 lun		
25 gio	25 dom	25 mar	25 ven	25 dom	25 mer	25 sab	25 sab	25 mar	25 gio	25 dom	25 mar		
26 ven	26 lun	26 mer	26 sab	26 lun	26 gio	26 dom	26 dom	26 mer	26 ven	26 lun	26 mer		
27 sab	27 mar	27 gio	27 dom	27 mar	27 ven	27 sab	27 sab	27 gio	27 sab	27 mar	27 gio		
28 dom	28 mer	28 ven	28 lun	28 mer	28 sab	28 mar	28 mar	28 ven	28 dom	28 mer	28 ven		
29 lun	29 gio	29 sab	29 mar	29 gio	29 dom	29 mer	29 mer	29 sab	29 lun	29 gio	29 sab		
30 mar	30 ven	30 dom	30 mer	30 ven	30 lun	30 gio	30 gio	30 dom	30 mar	30 ven	30 dom		
31 mer		31 lun		31 sab	31 mar		31 ven		31 mer		31 lun		

esami di profitto	lezione	festività	vacanze	lauree 1° livello	lauree Magistrali
prove in itinere	sabato	altre attività			

Le figure di riferimento

Questioni inerenti la didattica

1. Docente dell'insegnamento
2. Rappresentanti degli studenti
3. Coordinatore del CCS (o suo delegato per questioni specifiche)
4. Difensore degli studenti
5. Preside della Scuola

Questioni amministrative

- Segreteria Studenti (Ateneo)

Questioni organizzative e piani di studio

- Segreteria Didattica (di CCS gestionale)

Altro

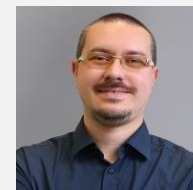
- Rappresentanti degli studenti negli organi collegiali



Le figure di riferimento

COORDINAMENTO CCS

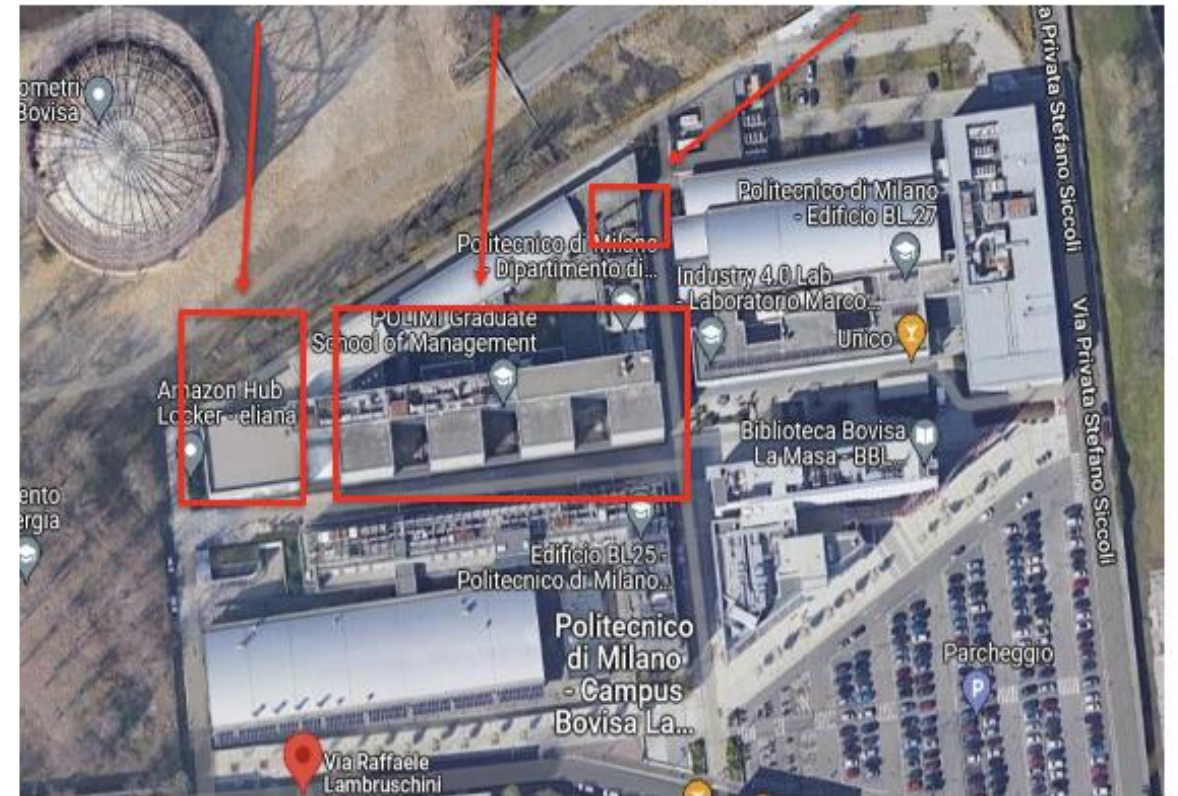
- Coordinatore del CCS: prof Marika Arena
- Responsabile LT: prof Marco Melacini
- Responsabile LM: prof Evila Piva
- Riferimento Campus Cremona: prof Luca Fumagalli



Le figure di riferimento

- Segreteria Didattica (Programme office)
 - Responsabile: Duran Claudio
 - Posizione: all'interno del Dipartimento di Ingegneria Gestionale (via Lambruschini 4, campus Bovisa)
- Ricevimento studenti in presenza: su appuntamento

GSOM SOM/DIG Segreteria Didattica



I contatti principali

Sito Politecnico: www.polimi.it

Sito del Corso di Laurea: www.som.polimi.it – sezione formazione

Segreteria Didattica: management-engineering@polimi.it

Rappresentanti: rappresentantistudenti-ccsgestionale@polimi.it

Usate la **casella di posta elettronica** assegnata dal Politecnico! Leggete quotidianamente le email che vi vengono inviate e consultate il sito

I contatti principali

Sito del Corso di Laurea: www.som.polimi.it – sezione formazione

The screenshot displays the website's navigation and main content. At the top, a dark navigation bar contains links: PERSONE, DOVE SIAMO, KNOWLEDGE, EVENTI, NEWSLETTER, LAVORA CON NOI, INTRANET, ALBO E BANDI, social media icons, ITALIANO, and LOG IN. Below this is a dark banner with the text: "MIP Politecnico di Milano diventa POLIMI Graduate School of Management. Cliccando sulle pagine relative al MIP e ai suoi corsi, verrai reindirizzato sul nuovo sito". The main header features the Politecnico Milano 1863 School of Management logo on the left and a navigation menu on the right with items: LA SCUOLA, FORMAZIONE (highlighted with a sub-menu 'Formazione'), RICERCA, LABS E CENTRI, FACULTY, and ALUMNI. The main content area is divided into four columns. The first column, 'STUDENTI E CARRIERE', lists: LAUREA TRIENNALE, LAUREA MAGISTRALE, PHD, MBA, MASTER, and MANAGEMENT ACADEMY. A blue arrow points to 'LAUREA TRIENNALE'. The second column, 'AZIENDE', lists: FORMAZIONE PER LE AZIENDE, FORMAZIONE CUSTOM, FORMAZIONE OPEN, FINANZIA LA TUA FORMAZIONE, and RECRUITING E NETWORKING. The third column, 'ISTITUZIONI E PUBBLICA AMMINISTRAZIONE', lists: MASTER, FORMAZIONE OPEN, and FORMAZIONE CUSTOM. The fourth column, 'FLEXA Il tuo digital mentor', is highlighted in red.

PERSONE DOVE SIAMO KNOWLEDGE EVENTI NEWSLETTER LAVORA CON NOI INTRANET ALBO E BANDI

MIP Politecnico di Milano diventa POLIMI Graduate School of Management.
Cliccando sulle pagine relative al MIP e ai suoi corsi, verrai reindirizzato sul nuovo sito

POLITECNICO MILANO 1863 SCHOOL OF MANAGEMENT

LA SCUOLA | **FORMAZIONE** | RICERCA | LABS E CENTRI | FACULTY | ALUMNI

Formazione

STUDENTI E CARRIERE

LAUREA TRIENNALE
LAUREA MAGISTRALE
PHD
MBA
MASTER
MANAGEMENT ACADEMY

AZIENDE

FORMAZIONE PER LE AZIENDE
FORMAZIONE CUSTOM
FORMAZIONE OPEN
FINANZIA LA TUA FORMAZIONE
RECRUITING E NETWORKING

ISTITUZIONI E PUBBLICA AMMINISTRAZIONE

MASTER
FORMAZIONE OPEN
FORMAZIONE CUSTOM

FLEXA Il tuo digital mentor

I contatti principali

Sito del Corso di Laurea:
www.som.polimi.it -
 sezione formazione



STUDIA CON NOI

AMMISSIONE

↓
 DIDATTICA

Dopo l'immatricolazione

Dopo l'immatricolazione al Corso di Studio di Ingegneria Gestionale conoscere:

- il manifesto degli studi
- il regolamento didattico
- i piani di studio disponibili

Inoltre, ti consigliamo di fare riferimento alla pagina www.polimi.it/st informazioni utili allo svolgimento della tua carriera universitaria.

Calendario accademico

Calendario accademico del Politecnico di Milano

Calendario accademico della Scuola di Ingegneria Industriale e dell'Inf

Consulta periodicamente la bacheca avvisi sul sito della Scuola o del te di data.

Lezioni, orari, programmi

Sito del Corso di Laurea: www.som.polimi.it - sezione formazione

Regolamento didattico



Sintetizza le informazioni generali e le regole del Corso di Studio (Pubblicato ogni anno in primavera)

Contenuti importanti:

- Presentazione generale del Corso di Studio
- Obiettivi formativi generali
- Sbocchi professionali e mercato del lavoro
- Schema del Corso di Studio e successivi livelli di formazione
- Contenuti del Corso di Studio (requisiti e modalità didattiche e di frequenza)
- Piano di studi (Insegnamenti a scelta, precedenza, attività supplementari)
- Contatti utili

www.polimi.it → Corsi → Laurea Triennale



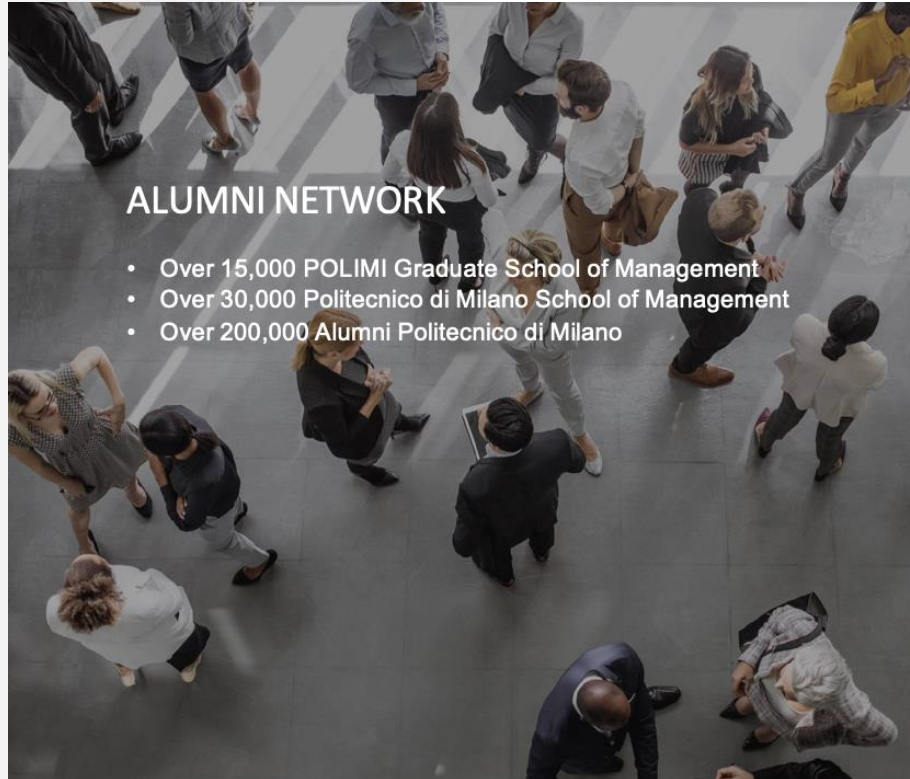
Polimi-app-ita



Vivere il Campus

04

ALUMNI Community



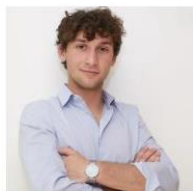
Over 200,000 alumni of Politecnico di Milano and 30,000 of the School of Management form a community of diverse people and partners. **We see the power of relationships as a constant source of enrichment, innovation, and inspiration, personal and professional.**

ALUMNI Community

- Provide us constructive feed-backs about our courses / initiatives (e.g. fill in the quality questionnaire at the end of the course, which is anonymous; provide comments and suggestions about how we can improve; be professional and not arrogant)
- Provide us suggestions about initiatives that can be implemented or share initiatives that could be of your interest you are aware about (e.g. conferences, summer schools)
- Participate in the campus life through the channels that are already available ...



Student Representatives Council



John Edgar Powell
2nd Year Bachelor
johnedgar.powell@mail.polimi.it



Martina Legnani
1st Year Master
martina.legnani@mail.polimi.it



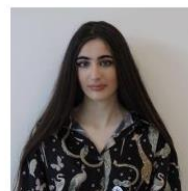
Marco Cesaro
3rd Year Bachelor
marco1.cesaro@mail.polimi.it



Elena Fiorani
3rd Year Bachelor
elena.fiorani@mail.polimi.it



Anuar Mancini
3rd Year Bachelor
anuar.mancini@mail.polimi.it



Anita Notarianni
2nd Year Bachelor
anitaclara.notarianni@mail.polimi.it



Marco Guerini
3rd Year Bachelor
marco1.guerini@mail.polimi.it



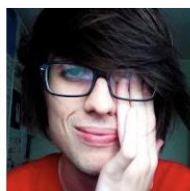
Chiara Castellotti
2nd Year Bachelor
chiara1.castellotti@mail.polimi.it



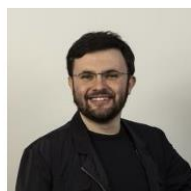
Pietro Fossati
2nd Year Master
pietro.fossati@mail.polimi.it



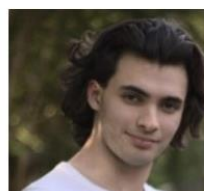
Matteo Crivellari
1st Year Master
matteo.crivellari@mail.polimi.it



Matteo Boveri
3rd Year Bachelor
matteo.boveri@mail.polimi.it



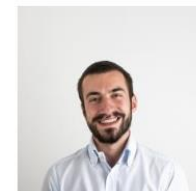
Fabrizio Vasconi
3rd Year Bachelor
fabrizio.vasconi@mail.polimi.it



Emanuele Carbone
2nd Year Bachelor
emanuele1.carbone@mail.polimi.it



Davide Rola
3rd Year Bachelor
Davide.rola@mail.polimi.it



Stefano Garavaglia
3rd Year Bachelor
stefano3.garavaglia@mail.polimi.it



Lorenzo Trittoni
3rd Year Bachelor
lorenzo.trittoni@mail.polimi.it



Marco Airoldi
2nd Year Master
marco.airoldi@mail.polimi.it



Lorenzo Lione
3rd Year Bachelor
lorenzo.lione@mail.polimi.it



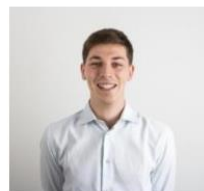
Riccardo Rao
2nd Year Master
riccardo.rao@mail.polimi.it



Silvia Zindato
--
silvia.zindato@mail.polimi.it



Giuseppe Costagliola
2nd Year Master
giuseppe.costagliola@mail.polimi.it



Giovanni Alesani
3rd Year Bachelor
Giovanni.alesani@mail.polimi.it



Vittoria Giardi
2nd Year Master
vittoria.giardi@mail.polimi.it



Simone Rapella
3rd Year Bachelor
Simone.rapella@mail.polimi.it



Felipe Menezes Crissaf Bolelli
3rd Year Bachelor
Felipe.menezes@mail.polimi.it

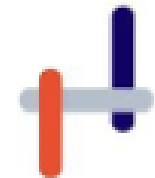
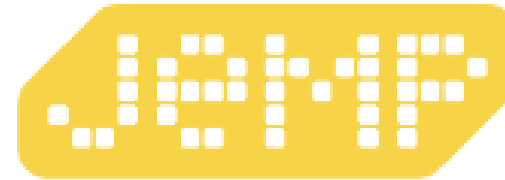
Clubs & Associations of Management Engineering

HSA is aimed at creating a dynamic university life in Management Engineering cooperating with all the other clubs and associations.



Scan our Linktree, discover our latest proposals and look at our profiles.

Feel free to send us a message to discover the amazing world of associations.



Entrepreneurship Club

What is JEMP

A **students' association** that performs **consulting projects** for real companies with business, marketing, IT and design services.



Some of our clients



What we do



**PROJECTS
IN&OUT**



**WORKSHOP/
TRAINING**



TEAMBUILDING



Business Game

Sign up here!



The business game is organized with **Davide Minardi**, director at **Deloitte**, and it will ask different groups of students to identify opportunities for improvement of a company operating in a specific sector.

When: October 6th

Time: 5pm- 9pm **Language:**
Italian



Recruitment

Signup for the next recruitment session, applications are open **until October 16th!**

JEMP is waiting for you!

Visit our website www.jemp.it



What is Enactus

Enactus is the world's largest experiential learning network dedicated to creating a better world while developing tomorrow's entrepreneurs and social innovators.

**WE BELIEVE INVESTING IN STUDENTS WHO TAKE
ENTREPRENEURIAL
ACTION FOR OTHERS
CREATES A BETTER WORLD FOR
US ALL.**



33
COUNTRIES

2,064
CAMPUS PROGRAMS
AMS



500
PARTNERS

37,470
STUDENT MEMBERS
ANNUALLY



11,606,477
LIVES IMPACTED

Enactus Italy

Enactus Italy was established in 2016 as part of Enactus.

It brings university students and faculty advisors together with renowned business leaders, thus bridging the gap between the academic world and the professional one.



21

Active Universities



200

Active Students



20

Team Community Projects



13000

Student Volunteer Hours

Our Partners



Deutsche Bank
Wealth Management



CHEP
A Brambles Company



TOYOTA

MATERIAL HANDLING

Enactus Polimi



SEPTEMBER 2019
FOUNDATION



60 STUDENTS
ENGINEERING & DESIGN

2
PROJECTS



SHEA MATTERS

Through the trade in shea butter, it proposes a new form of sustainable development that protects the environment, respects the culture and autonomy of people and encourages the emancipation of women



OYSTER2 LIFE

It aims to reuse discarded oyster shells for the benefit of the ocean



enactus
WORLD CUP

2022

30 Oct - 2 Nov / PUERTO RICO



enactus
Politecnico di Milano

Starting Finance Club PoliMi



Starting Finance Club PoliMi



@sfclubpolimi

ESTIEM

European Students of Industrial Engineering and Management

Goal of ESTIEM

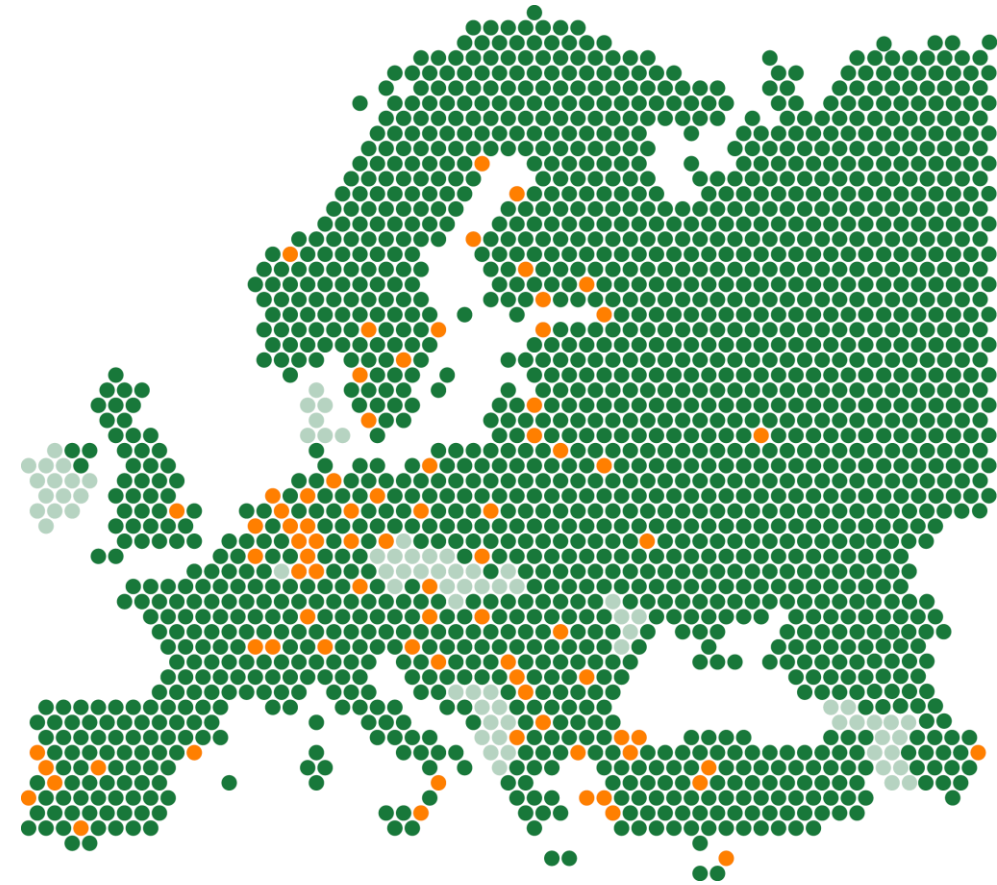
To foster relations and mutual understanding among European IEM Students while supporting them in their personal and professional development

81

Local Groups in
31 countries make
ESTIEM a large
network.

180+

events are organized
by Local Groups
every year.



European Students of Industrial Engineering and Management



JOIN US!



@estiemlgmilan/

Who we are

SCOUT is an association born to introduce young engineers **to the world of management consulting** and create a community of students to share interests, experiences and network.

SCOUT in pills

800

A community of 800 young engineers, where to network and to share interests and experiences.

20

A network of 20 partners including consulting and corporate companies.

30

A team of 30 students dedicated to managing the events, community and development of the club.

Our Events & Why you should participate

EVENTS

**COMPANY
EVENTS**

SEMINARS

**CASE
INTERVIEW
TRAININGS**

**SCOUT
TALKS**

BENEFITS

**Get in touch
with companies**



Networking



**Get ready for
your interviews**



Partner Companies



Be in Touch!



[scout_consultingclub](#)

Follow us on



[SCOUT Consulting Club](#)



SCOUT CONSULTING CLUB



Grazie per l'attenzione